

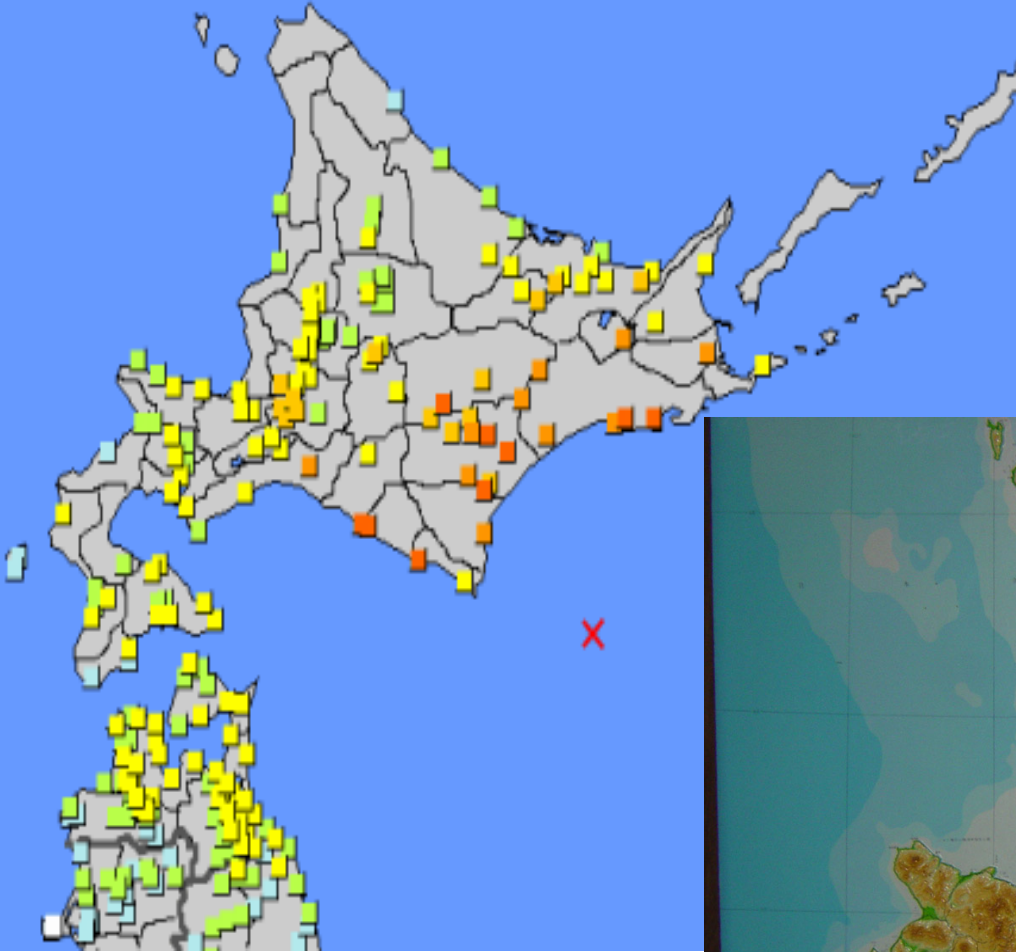
# 2003年9月26日十勝沖地震 初動調査(速報)

— 震度5+/6-の地域の地盤・建築構造物の被害 —

2003/09/28-30

新井 洋

震源に近い太平洋沿岸と道東，十勝川流域の平野部で震度が大きい





釧路(5+/6-)

帯広 (5+)

音別(5+)

大津

豊頃 (6-)

大樹

広尾(5+)

調査地点

9月28日 : 0900 関西空港 → 1100 とかち帯広空港  
1200 帯広市  
1415 広尾町  
1600 大樹町  
1700 豊頃町  
1900 釧路市(泊)

9月29日 : 0800 釧路町  
0930 釧路市  
1700 釧路市(泊)

9月30日 : 1000 音別町  
1230 豊頃町  
1600 大津  
1930 帯広市(泊)

10月1日 : 1110 とかち帯広空港 → 1330 関西空港



# 帯広(5+)

1:500,000 比例尺  
30 1:59 PM

# 帯広市役所 NHK帯広放送局 付近 被害は無さそう



# 帯広小学校付近 被害は無さそう



# JR帯広駅付近 被害は無さそう







# ● 広島(6-)

1:500,000 比例尺  
30 1:59 PM

# 広尾町役場付近 被害は殆ど無さそう (役場の壁にヘアクラック有り)



# 広尾高校 被害は無さそう



# 十勝漁港



中心街



# 十勝漁港北の斜面



# 十勝港埠頭



# 十勝港フェリーターミナル





# 大樹町

1:500,000 比例尺 1:3  
30 1:59 PM



# 曆舟橋(右:通行止) 生花付近(下)





# 釧路町(6-)

1:500,000 比例尺  
30 1:59 PM

# 釧路町役場 (玄関撤去済み) 地盤沈下



# 東陽団地西 マンホール等浮上 地盤変状 多数



90cm





# 釧路市(5+)

1:500,000 比例尺  
30 1:59 PM



# 釧路西港 第1・第2埠頭



# 新漁港埠頭 第7魚揚場





# 北埠頭



# 旧釧路気象台付近 (富士見町)



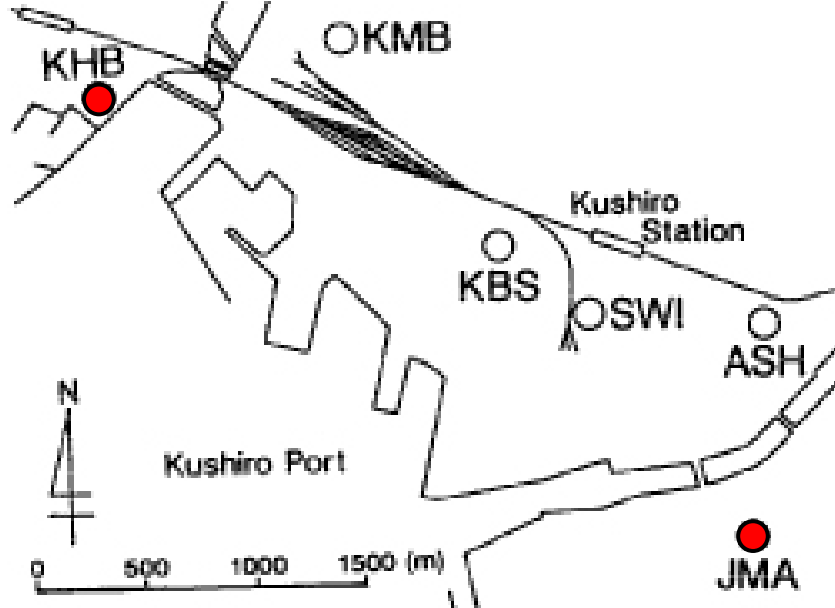


Fig. 1 Map showing observation sites

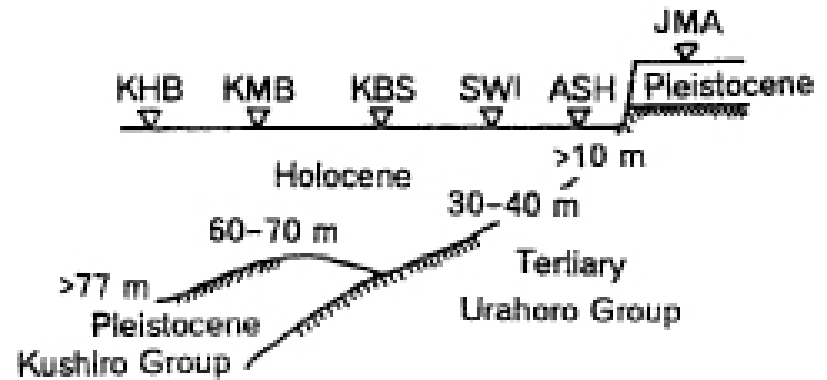


Fig. 2 Schematic diagram showing geologic cross section

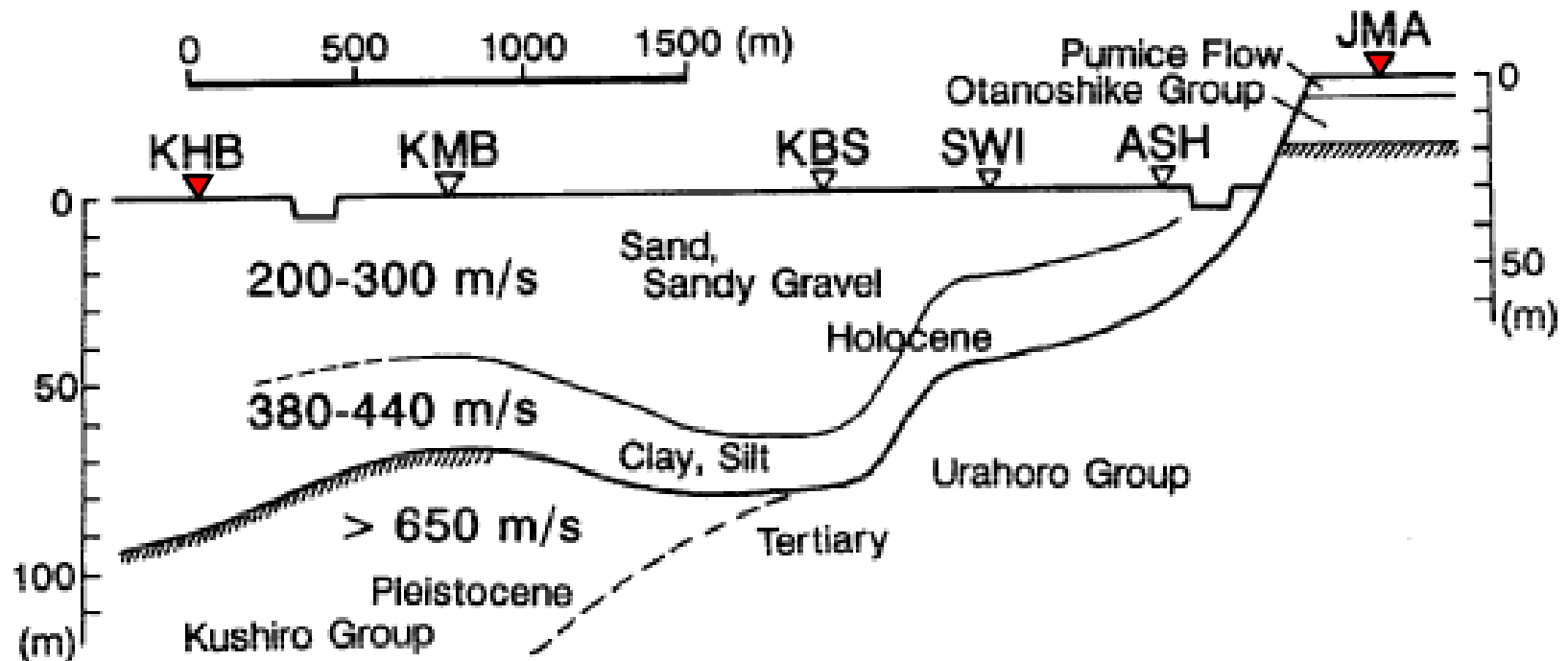
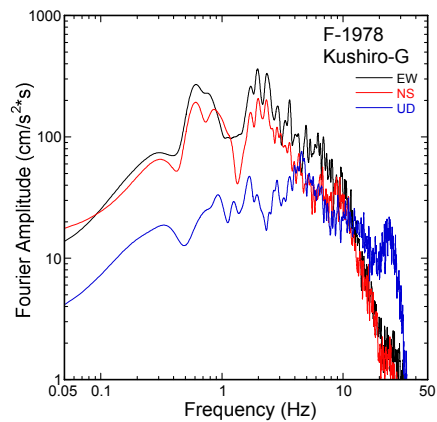
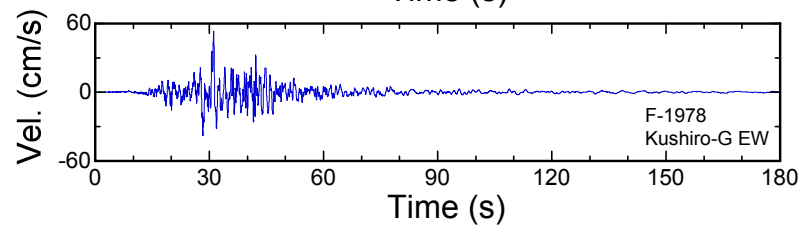
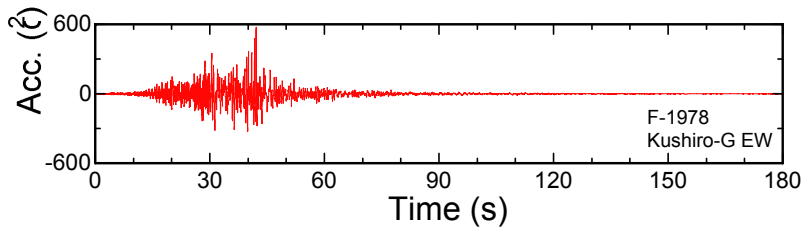
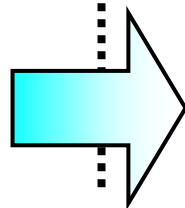


Fig. 7 Geophysical and geological cross sections along the line passing through KHB and JMA

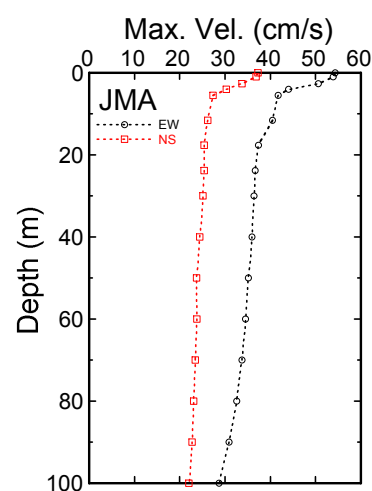
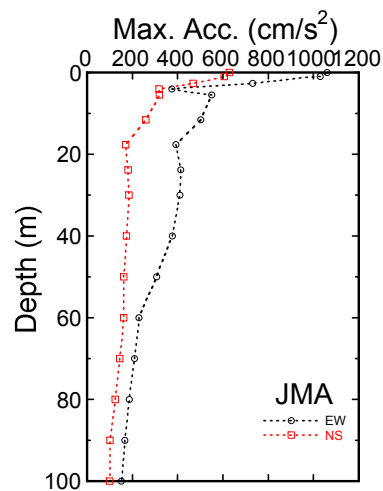
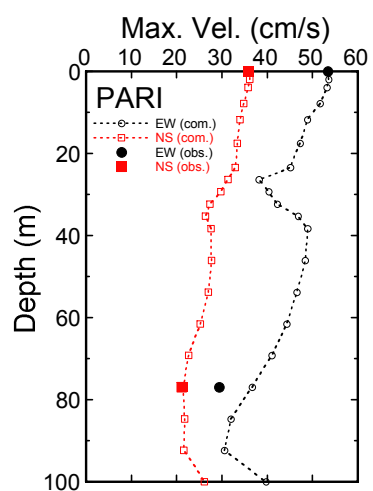
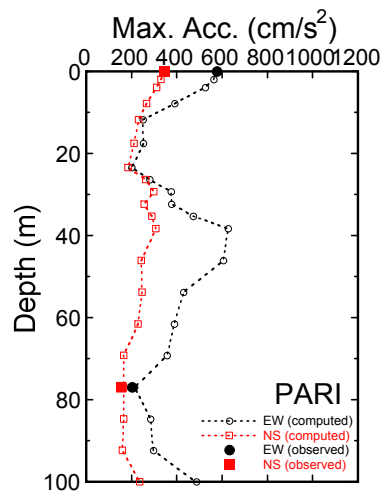
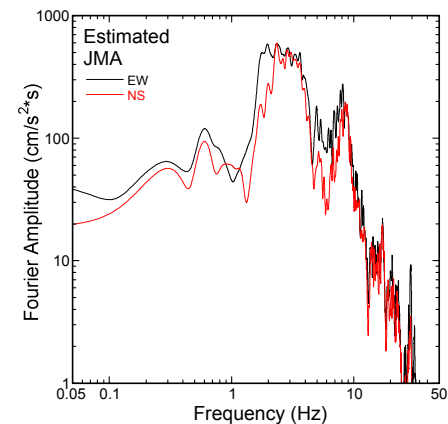
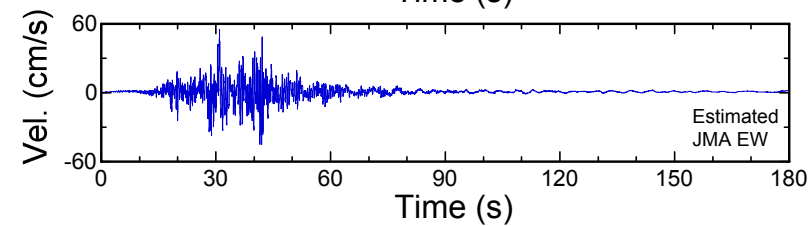
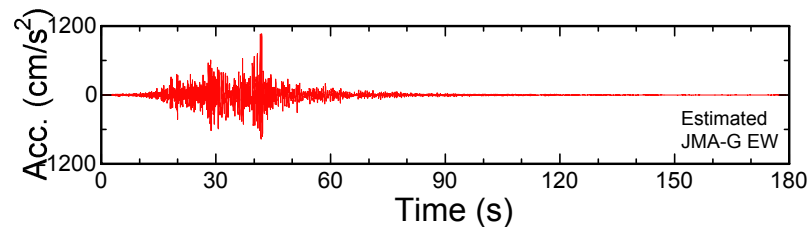


港湾



JMA

(推定)



日進小学校  
(旧気象台付近)  
被害は無さそう



# 紫雲台墓地 (墓石転倒率 < 5%)



# 緑が丘2丁目



# 緑陵中学校



# 寿小学校



# 北中学校



# 駒場小学校





# 鳥取小学校





# 音別(5+)

1:500,000 比例尺 1:3  
30 1:59 PM



150cm





# 豊頃(6-)

1:500,000 比例尺  
30 1:59 PM

# 茂岩末広町 地盤変状





# 十勝川西岸



# 豊頃中学校





# 豊頃小学校南東



# JR豊頃駅前通り





大津

1:500,000 比例尺 1:3  
30 1:59 PM

# 十勝川西岸



# 大津小学校



# 大津幸町



# 大津幸町墓地

墓石転倒率: 14/24



# 大津漁港





この地震で被災された方々の一日も早い復旧・復興  
をお祈りします。



**END**